



Etablissement d'Hébergement
pour Personnes Agées
Dépendantes



Rue Germeau Barailon - 23170 Chambon Sur Voueize

☎ 05 55 82 11 02 - 📠 05 55 82 17 22

Email : ehpad@ehpad-chambon.fr



L'EHPAD de Chambon Sur Voueize « *Le Chant des Rivières* » est un établissement public autonome, ouvert en 1977, entièrement rénové en 2012 et situé dans un cadre de verdure au bord de la Voueize, à proximité des commerces locaux.

Depuis le 1er Décembre 2017, l'Ehpad de CHAMBON SUR VOUEIZE a signé une convention de direction commune avec :



- **l'Ehpad d'AUZANCES** : 40 places au SSIAD et 90 lits à l'Ehpad

- **le Centre Hospitalier d'EVAUX LES BAINS** : 25 lits au SSR, 30 lits en USLD, 8 places en accueil de jour, 90 lits à l'EHPAD dont 20 lits en Unité Spécialisée



- **l'Ehpad de MAINSAT** : 68 lits dont 13 lits en Unité Spécialisée et PASA

L'équipe de direction commune aux 4 établissements est composée d'un Directeur Général, d'un Directeur Adjoint et d'un Directeur des Soins.

Les objectifs de la direction commune :

- la mise en place d'un réseau gérontologique affirmé
- le renforcement de la dynamique de coopération entre les établissements
- la mise en commun et l'optimisation des moyens logistiques et humains

La direction commune permet une coopération pérenne et efficiente car elle permet aux établissements de se regrouper tout en conservant leur autonomie juridique et financière.



Un logement, près de l'Ehpad, est à la disposition des stagiaires ou des familles de résidents éloignés s'ils le souhaitent. Une participation financière vous sera demandée.



Vous pouvez visiter l'établissement les après-midis du lundi au vendredi en prenant rendez-vous à l'accueil de l'Ehpad au 05-55-82-11-02.

Admission : pour pouvoir être admis, il vous faut impérativement remplir puis renvoyer le dossier d'inscription.

Dossier identique dans tous les Ehpad à télécharger sur Internet : « document administratif cerfa 14732*03 ». Il peut être retiré à l'Ehpad ou envoyé par courrier ou par mail.

Disponible également sur le site internet « Via trajectoire », vous pouvez le compléter et l'envoyer directement.

L'admission du futur résident se veut chaleureuse, elle est partagée autour d'un goûter avec le personnel de différents services.

Tarif : le prix de journée de l'hébergement de l'EHPAD est fixé une fois par an par arrêté du Président du Conseil Départemental. Pour l'année 2021, le prix de journée est de 61,68 € soit 1 912.08 € pour 31 jours. Une caution, dépôt de garantie de 600,00 € vous sera demandée.

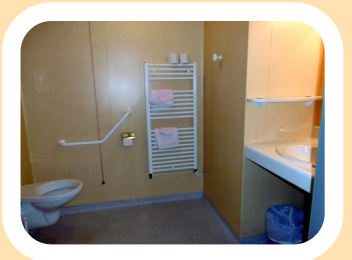
Le personnel de l'Ehpad est à votre disposition pour tout renseignement complémentaire.



L'établissement comprend :

- 80 places d'hébergement permanent dont 12 lits au sein d'une unité sécurisée (Alzheimer),
- 2 places d'hébergement temporaire,
- 1 service de soins infirmiers à domicile,
- 1 service de portage de repas à domicile,
- 1 service polyvalent d'aide et de soins à domicile.

La personne hébergée dispose d'une chambre meublée (salle de bains avec douche et WC, téléviseur, téléphone, meubles de rangement...) adaptée à son niveau d'autonomie.



La restauration est assurée par une équipe de cuisiniers travaillant sur place (pas de prestataire extérieur).



Les familles ont la possibilité de venir prendre les repas avec leur parent dans un espace réservé à cet effet. Le prix du repas pour l'année 2021 est de 8.00€.

L'entretien du linge des résidents est assuré par la famille ou par un service de blanchisserie externe, relayé par notre service de blanchisserie interne (sans aucun surcoût).



Portage de Repas A Domicile (RAD : 05-55-82-19-31)

Le service de repas à domicile s'adresse à tous, sans condition d'âge.

Les repas sont confectionnés sur place par les cuisiniers de l'EHPAD de Chambon-Sur-Voueize (et vérifiés par un diététicien) à partir de denrées brutes fraîches ou surgelées, conditionnés en barquettes individuelles, transportés dans des caisses et un véhicule réfrigéré.



Les repas sont livrés 3 fois par semaine : lundi (repas du mardi et mercredi), mercredi (repas du jeudi et vendredi) et vendredi (repas du samedi, dimanche et lundi). Vous avez la possibilité de choisir entre 1 et 7 repas par semaine.

Tarif : pour l'année 2021, son montant s'élève à 8,15 €.

Service de Soins Infirmiers A Domicile (SSIAD : 05-55-82-19-30)



Le service de soins infirmiers à domicile assure sur prescription médicale, aux personnes âgées, handicapées, malades ou dépendantes, des soins d'hygiène et de confort ainsi que le concours nécessaire à l'accomplissement des actes essentiels de la vie quotidienne.

Sa capacité d'accueil est de 41 places dont 1 place pour personne en situation de handicap. Sa zone d'intervention se situe sur les secteurs de Chambon Sur Voueize/Evaux les Bains et de BOUSSAC.

Le service fonctionne 7 jours/7 toute l'année.

Admission : pour pouvoir être admis, il vous faut impérativement remplir puis renvoyer le dossier d'inscription (à retirer à l'Ehpad ou possibilité de l'envoyer par courrier ou par mail). L'Infirmière coordinatrice prendra rendez-vous pour planifier une visite à domicile.

Le nombre de place étant limité, votre dossier sera placé en liste d'attente jusqu'au début de la prise en charge en totalité par les caisses d'assurance maladie.

Tarif : prise en charge en totalité par les caisses d'assurance maladie.

ANIMATIONS PROPOSEES

- . Arts plastiques
- . Journal interne
- . Bibliothèque
- . Gym douce
- . Musicothérapie
- . Médiation animale
- . Office religieux
- . Sorties, courses...



Médiation animale



Arts plastiques



Musicothérapie



Spectacles



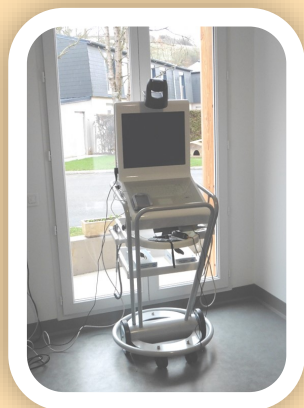
Skype



Wifi



Cuisine



EHPAD :

PRESTATIONS PROPOSEES ET INTERVENANTS EXTERIEURS

- . Soins Esthétique et bien-être
- . Coiffure
- . Pédicure
- . Psychomotricien
- . Psychologue
- . Kinés

Espace bien-être



Le Médecin Coordonnateur écrit et assure l'exécution du projet global de soins.

Sa présence régulière garantit une véritable permanence des soins.

Des consultations en télé-médecine ont lieu régulièrement avec des médecins spécialistes dans les domaines suivants : cardiologie, dermatologie, angiologie, psychiatrie et médecine générale.

Salle de kiné



Enfants de la garderie



Coiffure



Service Polyvalent d'Aide et de Soins à Domicile

(SPASAD : 05-55-65-68-34)

C'est un service polyvalent de soins, de repas et d'aide à domicile. C'est un guichet unique avec un seul numéro de téléphone **05 55 65 68 34** destiné à faciliter les démarches administratives. Il permet une meilleure coordination des interventions.



Site internet : <http://arcenciel23.services/>

Aide : Association d'Aide à Domicile Evaux-Chambon—12 rue du Stade 23110 Evaux les Bains.

Soins : Service de Soins Infirmiers A domicile — rue Germeau Baraillon 23170 Chambon sur Voueize.

Repas : Portage de Repas A Domicile - rue Germeau Baraillon 23170 Chambon sur Voueize.

Le service assure les interventions 7 jours/7 tout au long de l'année préalablement planifiées en accord avec la personne aidée conformément au contrat individuel de prise en charge.

Tarifs ADEC :

- prestataire : 21.54 €/h en 2020
- mandataire : frais d'adhésion : 15 €/an

OBJECTIFS :

- Un guichet unique pour les interventions à domicile
- Meilleure coordination des interventions des auxiliaires de vie sociale et aides-soignantes
- Prise en charge mieux adaptée au bénéficiaire
- Mutualisation des formations du personnel intervenant
- Outils de liaison communs (dossier d'évaluation et cahier de liaison)
- Proposition de mise en place de matériel médical